

Panel-Innenantenne "Box"

Produkt-Nr.: 50111714

DOP.: n.r.



Anwendung

Die Antenne ist die Schnittstelle zwischen Teilnehmern und Netzwerk. Innenantennen erfordern die elektrische Leistung zur Gewährleistung von guter Verbindung, ungestörter Signalübertragung und Signalempfang mit den Teilnehmergeräten. Gleichzeitig stellen verschiedene Designs sicher, dass sich die Geräte optisch in die Umgebung einfügen.

Es stehen sowohl die 1-Port-Version (SISO-Betrieb) als auch die 2-Port-Version (MIMO-Betrieb) zur Auswahl. Einige Innenantennen haben eine erweiterte Frequenz von bis zu 6 GHz für die Nutzung in 5-G-Netzen.

Gewicht

0,5 kg

Elektrische Eigenschaften

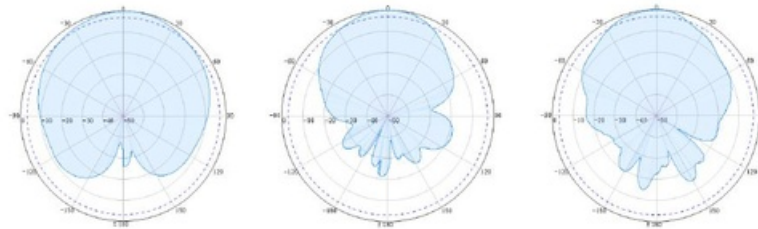
Tabelle	Frequenzbereich (MHz)	698-960	1425-2700	3300-4000
	Antennengewinn (dBi)	5,5	8,0	7,0
	VSWR	≤ 2,0	≤ 1,8	≤ 2,0
	PIM3 (dBc, 2x20W)	≤ 150	≤ 150	N/A
	Front-to-back Ratio (dB)	≥ 9	≥ 15	≥ 11
	Horizontale Strahlbreite (°)	85	65	50
	Vertikale Strahlbreite (°)	74	60	45
Polarisierung		vertikal		
Eingangs-Impedanz [Ω]		50		
Blitzschutz		DC geerdet		
durschn. Eingangsleistung [W]		50		

Mechanische Eigenschaften

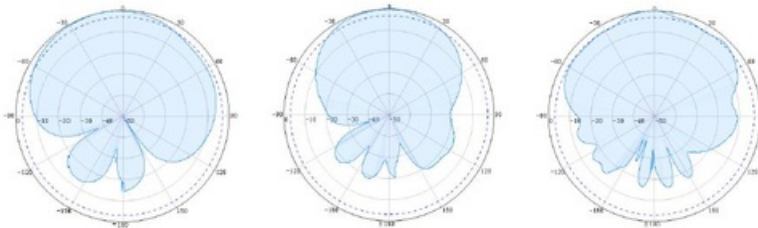
Reflektor Material	Aluminium
Radom Material	ABS (UV stabilisiert)
Abmessungen (ggf. exkl. Verbinder/Halterung) [mm]	173x173x70
Betriebstemperaturbereich [°C]	-40 / +65

Radiation Patterns

Horizontal



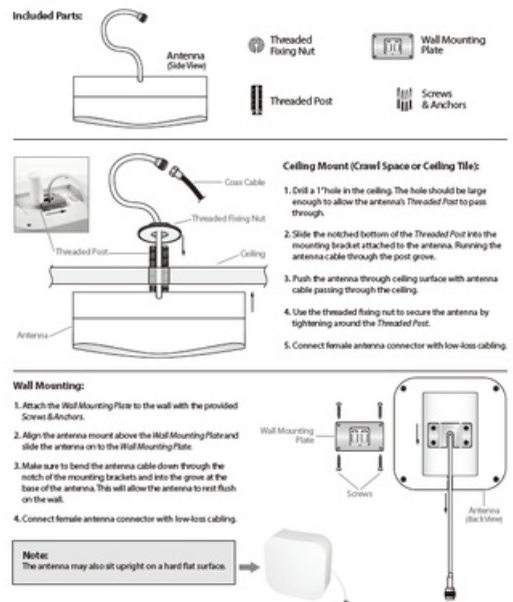
Vertical



610MHz

2170MHz

3800MHz



Alle Angaben verstehen sich, falls nicht anders angegeben, als Nennwert. Änderungen in Konstruktion und Ausführung vorbehalten.
 The data provided is based on nominal values. Subject to change without notice and errors excepted.